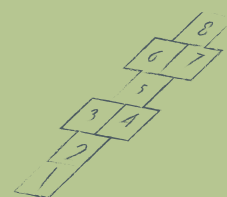


PIONERPARKEN III

- RÆKKEHUSE I FAMILIEVENLIGE OMGIVELSER





PIONERPARKEN

Etape 1+2 af Pionerparkens smukke rækkehuse var en succes, og 13 familier er allerede flyttet ind i de første rækkehuse, på Eskadronvænget.

Nu udbydes de næste 14 boliger til salg. Eskadronvænget kommer til at bestå af i alt 28 rækkehuse, der alle er velplacerede i små blokke på det store fælles område. Rækkehusene i Pionerparken er naturligvis energivenlige, og lever op til alle moderne krav for nye boliger.

Pionerparken er ét af de smukkeste steder, beliggende midt i én af Danmarks store naturskatte, hvor der i dag opføres familievenlige rækkehuse.

Hvis ikke børnene skal vokse op inde i byen, hvorfor så ikke give dem det modsatte? Nemlig masser af frisk luft og skøn natur at boltre sig i hver eneste dag, lige uden for haven.

Det er nemt at komme til og fra Pionerparken. Arbejder I inde i byen, er denne skønne beliggenhed måske den kontrast, I også selv har behov for, når I har fri. Området lægger op til masser af gå-, løbe-, og cykelture. Der er fine busforbindelser og tog til f.eks. København, og med bil, er motorvejsnettet ganske tæt på.



Fra fællesarealerne og fortov, hvor børn leger og voksne hyggesnakker, er der kun få skridt til privatlivet, der allerede begynder i forhaven.



3



Boligerne har køkken-, spisestue- og opholdsmiljø, hvor der er plads til hele familien, på hver sin måde. De små kan lege, de ældre kan læse lektier, mens der laves mad i køkkenet. På den måde er man intenst sammen, de få timer det er muligt i døgnet, inden børnene skal videre efter skole til sport og fritid – eller måske bare skal ud på en legeaftale på fællesområdet.

Fra køkkenet er der nem udgang til terrassen i forhaven, og det er derfor helt naturligt at bære en bakke ud og nyde både måltidet og naturen.

Der er gulvvarme under de flotte parketgulve. Praktisk - og hyggeligt i de kolde måneder, måske efter en frisk gåtur i skoven.

INVITAS KØKKEN WIDE-LINE
ER ET SMUKT DESIGN, DER
FREMSTÅR SOM ET FLOT
MØBEL SAMMEN MED SPISE-
STUEN OG OPHOLDSTUEN.







PIONERPARKEN.
NÅR BÅDE SMUK
NATUR OG SMUK
ARKITEKTUR MØDES.



Pionerparken er et smukt byggeri, opført i blødstrøgne teglsten, i en flot arkitektur, der falder smukt ind i området. De elegante rækkehuse har hver sin egen private forhave, hvor der er plads til bil, havemøbler samt plads til cykler og barnevogn.

Pionerparken er et rent slaraffenland for børn at vokse op i, og beliggenheden giver positiv energi til hele familien med den smukke natur, der kan bruges til adskillige gå-, løbe- eller cykelture.





KUNST OG KULTUR I HØJSÆDET

Farum er kendt for sine mange kulturelle tilbud og gode faciliteter til fritidsinteresser, herunder den aldeles unikke nabo, golfklubben The Scandinavian Golf Club. Sporten har sublime vilkår med både Farum Park, Farum Arena, Farum Tennisklub, Farum Svømmehal m.v.



Kulturen er i højsædet i både Farum Kulturhus samt med de smukke kunstværker, der smykker flere steder i byen, og i særdeleshed i Skulpturparken.

Der er ualmindeligt gode indkøbsmuligheder i Farum, men skal det hele være større, kan S-tog og bus fra Farum C føre dig direkte til København, - og hjem igen til din egen oase midt i skoven.





Den skønne terrasse bliver nemt en del af boligen, når solens stråler varmer. Med ét flyder bolig og have sammen som én stor bolig, og i samme ét flyder haven og parkområdet sammen som én stor naturskøn oase.





PÅ SKOVTUR I BAGHAVEN?

Opholdsstuen er lys, og de store vinduespartier lukker ikke alene et smukt lys ind i stuen, men giver også udsigt mod de smukke grønne områder og fællesarealer.

Med terrassen lige uden for stuen, bliver den skønne natur og den private terrasse og have en ekstra del af boligen gennem hele sommeren. Det er kun jer selv, der begrænser, hvor meget I vil nyde den meget smukke beliggenhed, og om I vil nyde den i jeres private område – eller i den store grønne "baghave", som naturen har opbygget gennem mange år.

Et mere børnevenligt sted, med fællesarealer i den smukkeste natur, skal man lede længe efter. Pionerparken er et unikt sted for børn at vokse op og følge naturens skønhed året rundt.







VÆRELSE MED UDSIGT

Børneværelserne er hyggelige, og mens der laves lektier, kan børnene - via den franske altan - stadig følge med i, hvornår legekammeraterne kommer hjem.





Nærområdet giver rige muligheder for gå- og løbeture i den helt igennem fantastiske natur. Terrænet er smukt, kuperet og har et væld af naturskatte. Der findes altid en ny sti, en ny vegetation, en ny dyrelyd, - og med hver af de 4 årstiders charme, er der en ny oplevelse for sjælen hver eneste dag.

Rækkehusene ligger umiddelbart overfor en lille smuk sø, ligesom der er en sø i Pionerparkens parkområde. Der er på grunden bevaret skønne gamle træer, - og et helt særligt træ, som børnene kan muntre sig med at kunne gå igennem, ligger også i Pionerparkens parkområde.

FLERE AF
NATURENS
ALLERBEDSTE
SIDER



SÆT DIT EGET PRÆG

Vil du gerne sætte dit eget præg på boligen, er der naturligvis mulighed for, i tæt samarbejde med Invita, at vælge din egen favorit designlinje til din nye drømmebolig. Ligeledes er der mulighed for individuelle tilvalg og variationer på bl.a. fronter og bordplade i både køkken, toilet og bad, samt på gulve og garderober, så du har mulighed for at skabe præcis den bolig, der passer til dig.

PIONERPARKEN, MEST KVALITET FOR PENGENE

Smukt stilrent design i badeværelset med Invitas smukke og elegante design Wide-Line. Et genialt design, der også er efterspurgt om mange år.

Du har i øvrigt mulighed for at tilvælge et badeværelse ekstra i boligen. Som standard er der ikke mindre end 4 soveværelser på 1. sal i boligen, men hvis man ønsker et ekstra badeværelse, er dette også muligt via tilkøb, og så har boligen stadigvæk 3 gode soveværelser. Tilkøbet koster kr. 100.000.

I Pionerparken får I altså 100 eller 106 kvm. bolig i 2 plan med 3 eller 4 soveværelser, 1 eller 2 badeværelser og et godt køkken- / spise- og opholdsstue miljø, der fra den nemme have fortsætter direkte ud i et grønt fællesområde og den smukkeste natur. Gulvvarme i alle rum er en selvfølge. Invitas populære og stilrene model Wide-Line er standard i både køkken og bad. Egetræsgulve, forhave, baghave, cykelskur, parkering og meget mere.





PIONERPARKEN

Beliggenhedsplan



Hus nr. (adresse) ②

Dato 09-10-2015
Ret til ændringer forbeholdes

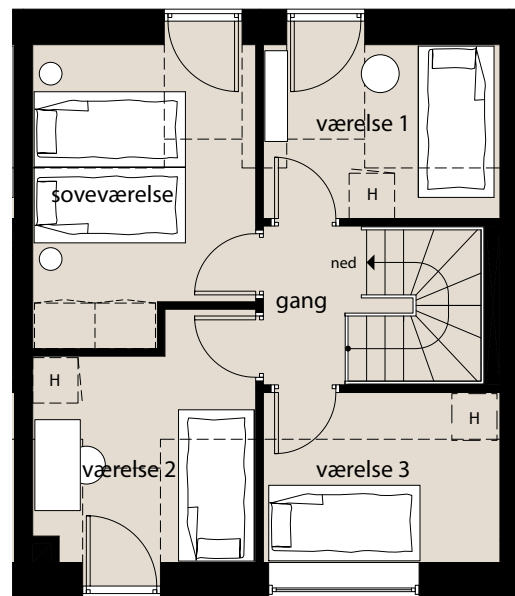
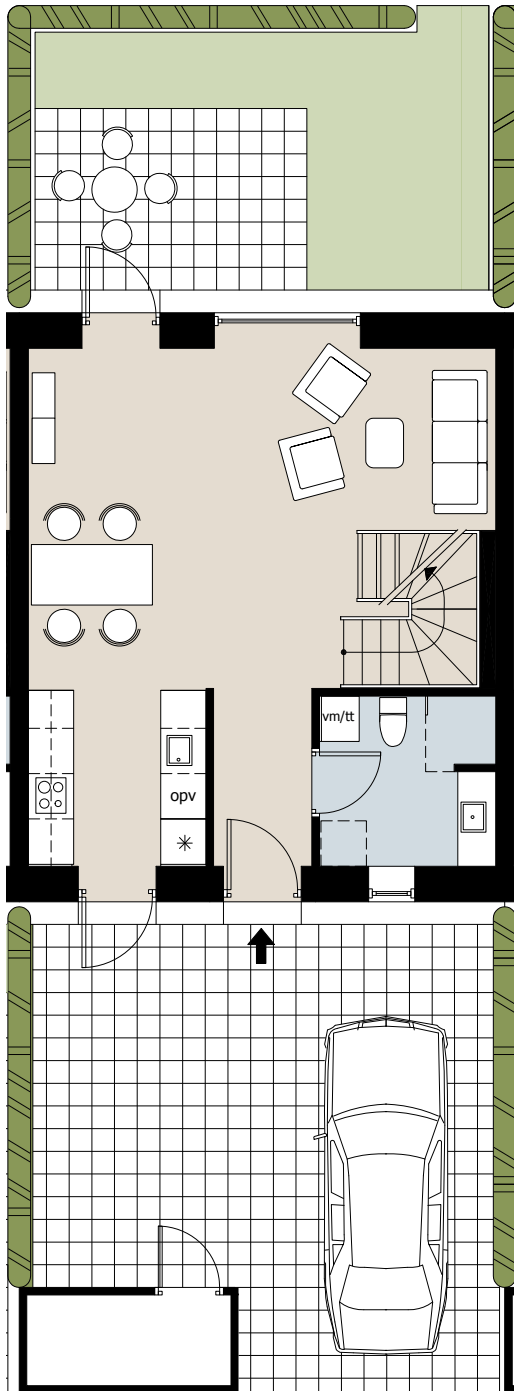
Bolig plan type A

Boligareal 100 kvm.

Grundareal 118 kvm.


4 soveværelser

Hhusnr. 11, 13, 19,21, 24, 26, 28 og 30

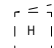


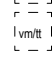
NB: Skabe i værelser er tilkøb.


Signatur:


 Keramisk kogesektion og indbygningsovn

 Vask

 Plads forberedt til højskab

 Vaskemaskine og tørretumbler er tilkøb

 Opvaskemaskine

 Køle- / fryseskab



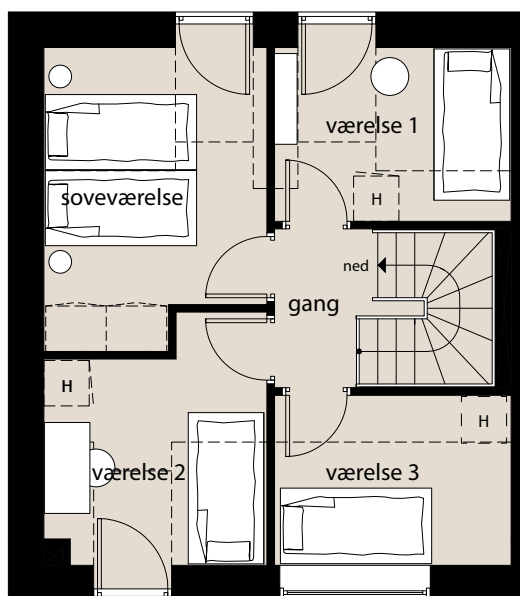
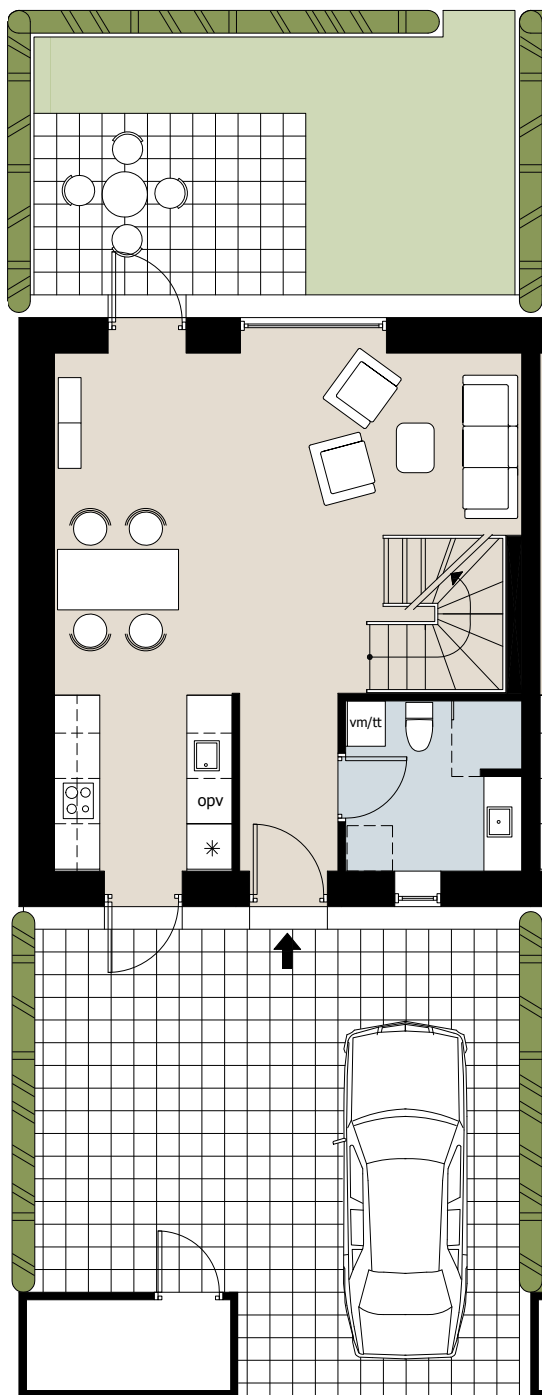
Bolig plan type A1

Boligareal 106 kvm.

Grundareal 125 kvm.

4 soveværelser

Husnr. 9, 15, 17, 22, 23 og 32



NB: Skabe i værelser er tilkøb.

Signatur:



Keramisk kogesektion og indbygningsovn



Vask



Plads forberedt til højskab



Vaskemaskine og tørretumbler er tilkøb



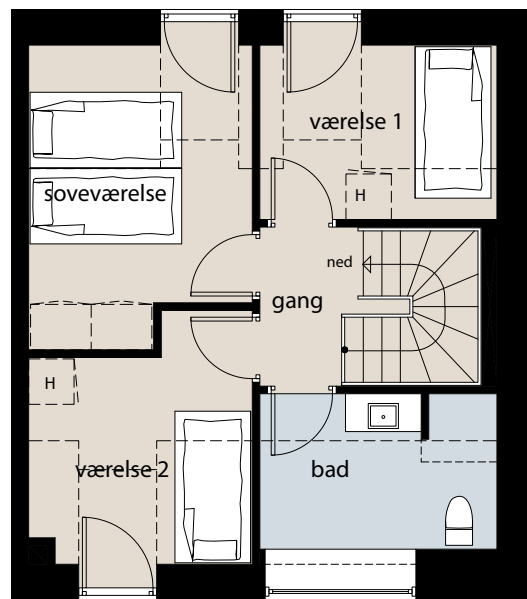
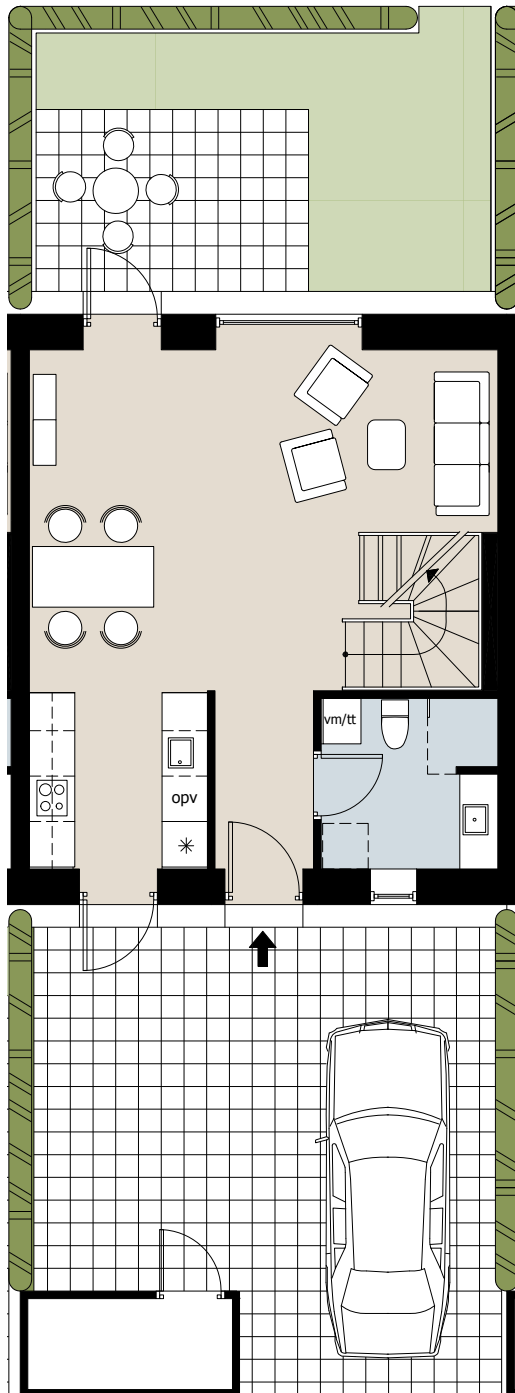
Opvaskemaskine



Køle- / fryseskab

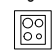

Bolig plan type A2

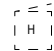
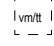
I alle boligerne er der mulighed for tilkøb af ovenstående indretning med ekstra badeværelse på 1. sal - **SKAL vælges inden 1. marts 2016**





NB: Skabe i værelser er tilkøb.

Signatur:

 Keramisk kogesektion og indbygningsovn
 Vask

 Plads forberedt til højskab
 Vaskemaskine og tørretumbler er tilkøb

 Opvaskemaskine
 Køle- / fryseskab



MATERIALEBESKRIVELSE

Ydervægge	Gule blødstrøgne teglsten med hvide nuancer fra Strøjer Tegl.
Tag	Mørke tagsten
Gulve	Gulve i boliger er mat lakeret lamelparket Eg Robust hvid. *(beboervalg) Fodlister udføres som hvidmalede fodlister. Gulvklinker i bad 15x15 cm inkl. sokkelklinke. *(beboer-tilkøb)
Vinduer og udv. døre	Træ/alu. vinduer og døre med lavenergiruder.
Indv. skillevægge	Beton/porebeton og gipsvægge.
Vægge	Væggene spartles og males i modehvid, glans 5. På badeværelse opsættes fliser i bruseniche 15 x 15 cm. *(beboervalg) På øvrige vægge i badeværelse opsættes filt, som males i modehvid, glans 25.
Lofter	Malede betonlofter i stueetagen. Malet nedhængt gipsloft i baderum. Malede gipslofter på 1. sal. Lofthvid, glans 5.
Indv. døre	Glat hvid pladedør med karm og gericht. Greb i rustfri stål.
Køkken inventar	Hvide lakerede køkkenlåger som Invita model Wide-Line, grebsfrit. *(beboervalg) 30 mm bordplade i 1,2 mm gennemfarvet laminat med underlimet vask type Intra Frame FR520. *(beboervalg)
Baderums inventar	Underskabe med lakerede låger som Invita model Wide-Line, grebsfrit. *(beboervalg) Hvid bordplade som 12 mm solid surface med istøbt vask. *(beboervalg)
Øvrigt inventar	Teknikskab med låge som Invita model Wide-Line, grebsfrit. *(beboervalg) Garderobeskabe i værelser kan tilbydes som tilkøb. *(beboer-tilkøb)
Belysning	Loft-spot i baderum/toilet. Spot under overskabe i køkken. Udv. væglampe ved entredør.
Antenne	1 stk. aktivt kabel-TV stik i opholdsstue. Tomrørsinstallation i værelser.

Telefon	Tomrørsinstallation i værelser og opholdsstue.
Hårde hvidevarer Hårde hvidevarer er Fab. Bosch	<ul style="list-style-type: none"> • Køle-/fryseskab integreret låge KIV87VF30*(beboervalg) • Kogesektion med keramisk plade PKE645D17 *(beboervalg) • Indbygningsovn HBN301W2S Hvid *(Beboervalg) • Udtræksemhætte DHI625HSD *(beboervalg) • Opvaskemaskine SMV40C10EU integreret låge *(beboervalg)
Vaskemaskine og Tørretumbler kan tilbydes som tilkøb (Fab. Bosch)	<ul style="list-style-type: none"> • Vaskemaskine 7 kg. Bosch WAK28267SN *(beboer- tilkøb) • Kondentumbler 7 kg. Bosch WTB86267SN *(beboer-tilkøb)
Varme	Fjernvarme installation. Vandbåren gulvvarme i alle rum.
VVS-installationer	Hvidt toilet i porcelæn, som Ifö model Sign, gulvmodel Spejl over bordplade ved håndvask Kroge og papirholder i rustfrit stål. Et grebs blandingsbatteri ved håndvaske af mærket som Damixa Willow. Termostat blandingsbatteri som Damixa Thermixa 400 ved bruser. Variabel bruserstang med bruserhoved som Damixa Fair Jet Plus. Et grebs blandingsbatteri ved køkkenvask af mærket som Damixa Willow.
Udv. udstyr	Udhus i malet træ med dør og hængelås Postkasse Fliser i forhave og ved terrasse Bøgehæk 40-60 cm. og græs sås som frø. El-stik i udhus 1 stk. udv. vandhane ved forhave
Udstilling	Der henvises til prøvebolig, Eskadronvænget 1 3520 Farum
* (Beboervalg)	Der er mulighed for beboervalg og tilkøb på de markerede punkter.
*(Beboer-tilkøb)	Der vil blive mulighed for tilkøb af garderober, klinker i badeværelse, vaskemaskine samt tørretumbler. Der vil blive mulighed for tilkøb af ekstra badeværelse på 1. sal. - SKAL vælges inden 1. marts 2016





AT KØBE BOLIG HOS ARKITEKTGRUPPEN

Det er altid spændende at købe ny bolig og særligt, når det drejer sig om en bolig i projektsalg. Når du køber bolig hos Arkitektgruppen, gør vi altid vores bedste for at sikre dig og din familie en god oplevelse. Vi står klar til at rådgive dig gennem hele forløbet; fra dine første overvejelser om køb og til du er kommet godt på plads i din nye bolig.

Vi udsender bl.a. jævnligt nyhedsbreve med relevante oplysninger og nyheder for byggeriet, ligesom du selvfølgelig altid er velkommen til at kontakte os med diverse spørgsmål til projektet.

SALGSPROSPEKTET

I vores salgsprospekt finder du de vigtigste informationer om boligen, byggeriets arkitektur, boligernes indretning og materialer, samt en beskrivelse af nærområdets muligheder.

Hvis der er flere boligtyper at vælge imellem giver salgsprospektet dig et overblik over valgmulighederne, så du kan finde præcis den bolig, der bedst imødekommer dine ønsker og behov.

Da boligene i salgsprospektet endnu ikke er færdigbyggede er salgsmaterialets billeder af bygninger, rum, terrasser, haver og udenoms arealer ikke rigtige fotografier, men 3D visualiseringer, som skal give dig som køber det bedst mulig indtryk af boligene. Visualiseringerne skal desuden ses som udtryk for eksempler på indretning og materialer i husene. Undervejs i byggeprocessen kan der opstå forhold, det være sig myndighedskrav eller arkitektoniske hensyn, som kan foranledige ændringer til de viste visualiseringer. Derfor tages der forbehold for eventuelle mindre ændringer til projektet, ligesom der tages forbehold for trykfejl.

KØBSAFTALEN

Når du har valgt din nye drømmebolig, indgår vi en købsaftale. Købsaftalen er udarbejdet af Focus Advokater P/S og er din sikkerhed for, at købet finder sted på sædvanlige markedsvilkår.

Aftalen indeholder advokat- og bankforbehold, så du efter underskrift har mulighed for at gennemgå aftalen med din advokat og få din bank til at godkende købet. Du har også ret til at fortryde dit tilbud om køb uden omkostninger for dig, frem til 6 hverdage efter vi har underskrevet aftalen. Dette skyldes, at du som forbruger er beskyttet, når du handler med en professionel udvikler.

ØKONOMI OG JURA

Når du køber bolig gennem Arkitektgruppen, varetager vores advokat berigtigelsen af handlen. Vi sørger for at skøde og øvrige juridiske dokumenter kommer på plads og betaler advokaten for det. Den eneste omkostning for dig i denne forbindelse er til tinglysning af skødet, som er en afgift til staten.

I Arkitektgruppen benytter vi os altid af kontant handel, så du sammen med din bank eller dit realkreditinstitut selv kan beslutte, hvilken finansiering der passer bedst til dig. Ved underskrift af købsaftalen skal du deponere et beløb og senest 8 dage efter Arkitektgruppens underskrift, skal du stille en bankgaranti for resten af købesummen. Fortryder du købet inden for de 6 dages fortrydelsesfrist, får du naturligvis det deponerede beløb tilbage.



OVERDRAGELSE AF BOLIGEN

Hos Arkitektgruppen lægger vi stor vægt på at aflevere din bolig til den aftalte tid og i den aftalte kvalitet. Inden vi overdrager boligen til dig, har vores teknikere derfor gennemgået boligen for eventuelle fejl og mangler.

På den aftalte overdragelsesdag gennemgår vi boligen sammen med dig og udarbejder i fællesskab en afleveringsprotokol, hvor eventuelle mangler fremgår. Du har desuden mulighed for inden 14 dage at reklamere, hvis du i denne periode opdager yderligere mangler i boligen. Samtidig med afleveringen modtager du en "Beboermappe", med information om de tekniske installationer, vedligeholdelse af materialer samt tegninger af el- og vandføring.

Arkitektgruppen sørger for, at der om nødvendigt stiftes ejer- eller grundejerforening samt for at organisere den første generalforsamling. Vi sørger for at alle nødvendige dokumenter bliver tinglyst, så alle dokumenter er på plads.

1 OG 5 ÅRS-GENNEMGANG

Arkitektgruppen bygger efter Dansk Rets sædvanlige betingelser i AB92 og ABT93, som sikrer dig som kunde, at der udføres både 1- og 5-års gennemgang. Arkitektgruppen foretager derfor en fornyet gennemgang af boligen for fejl og mangler henholdsvis 1 og 5 år efter opførelsen. På den måde er du sikker på, at eventuelle fejl og mangler, der er omfattet af garantien, men først konstateret efter længere tids ejerskab, bliver afhjulpet uden udgifter for dig.

Arkitektgruppen tegner naturligvis en byggeskadeforsikring. Byggeskadeforsikringen er lovpligtig, og ordningen er etableret for at sikre dig som køber i tilfælde af sælgers manglende evne til at udbedre eventuelle fejl og mangler efter aflevering. Police foreligger ved færdigmelding af et byggeri og er et krav for, at kommunen kan udstede ibrugtagningstilladelse.

Vi glæder os til at byde dig velkommen i din nye bolig!



ARKITEKTGRUPPEN

AG Boligsalg

Heidi Balsvad - hbk@arkitektgruppen.dk

+45 2323 9687