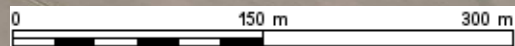
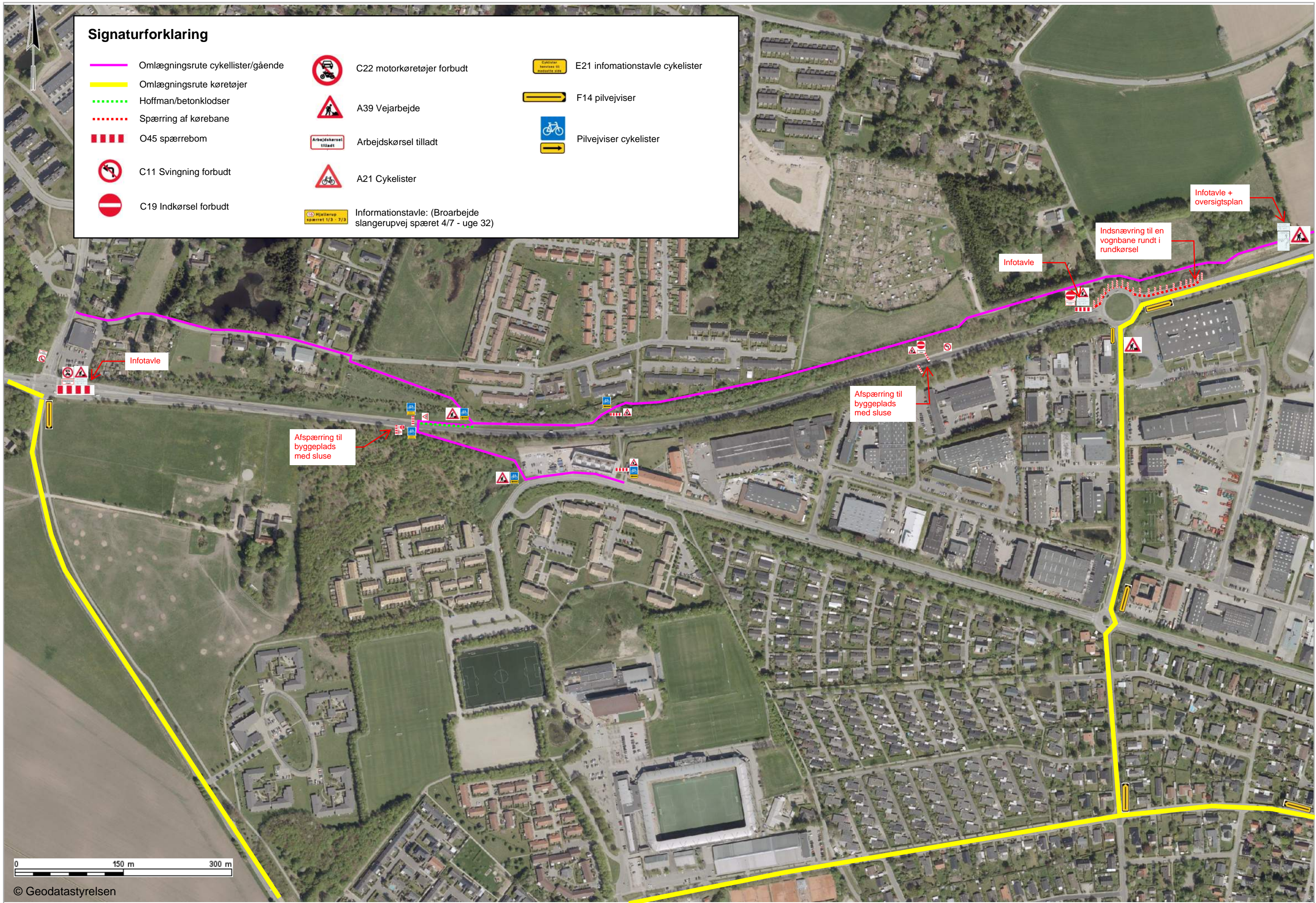


Signaturforklaring

-  Omlægningsrute cykellister/gående
-  Omlægningsrute køretøjer
-  Hoffman/betonklodser
-  Spærring af kørebane
-  O45 spærrebom
-  C11 Svingning forbudt
-  C19 Indkørsel forbudt
-  C22 motorkøretøjer forbudt
-  A39 Vejarbejde
-  Arbejdskørsel tilladt
-  A21 Cykellister
-  Informationstavle: (Broarbejde slangerupvej spæret 4/7 - uge 32)
-  E21 infomationstavle cykellister
-  F14 pilvejviser
-  Pilvejviser cykellister
-  Pilvejviser køretøjer



A01



0 40 m 80 m

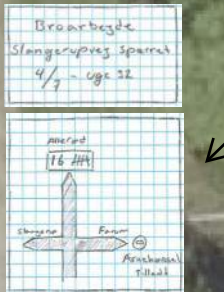
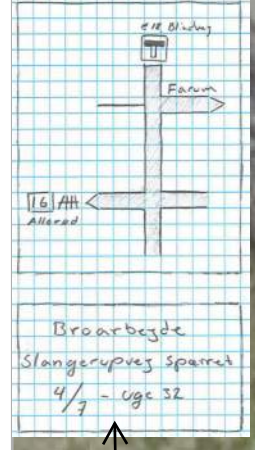


Afspærring af vognbaner 2





Afspærring af vognbaner 2

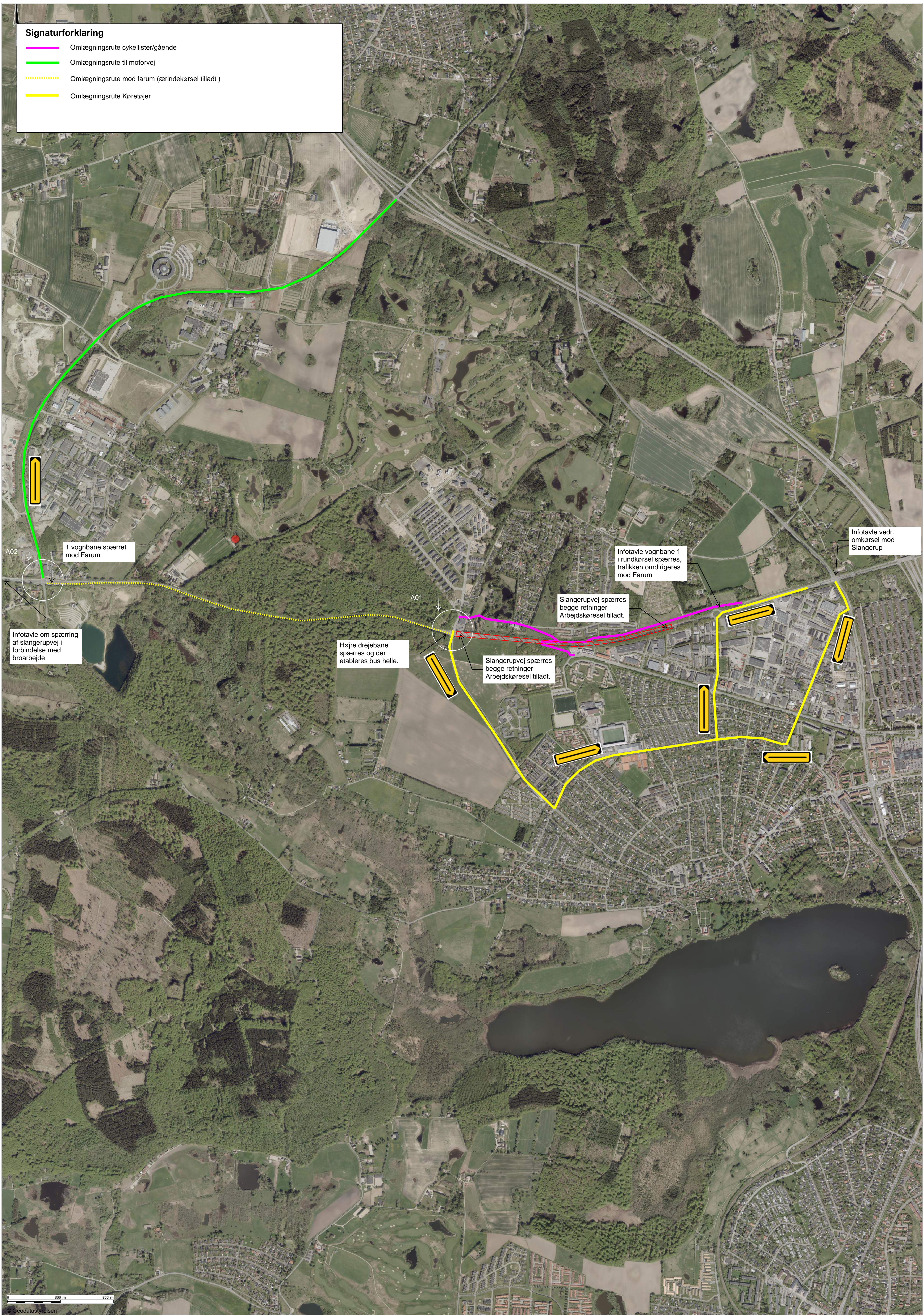
Infotavle + oversigtsplan

Infotavle + oversigtsplan



Signaturforklaring

-  Omlægningsrute cyklist/gående
-  Omlægningsrute til motorvej
-  Omlægningsrute mod farum (ærindkørsel tilladt)
-  Omlægningsrute Køretøjer



A02

1 vognbane spærret mod Farum

Infotavle om spærring af slangerupvej i forbindelse med broarbejde

A01

Højre drejebane spærres og der etableres bus helle.

Slangerupvej spærres begge retninger Arbejdskørsel tilladt.

Infotavle vognbane 1 i rundkørsel spærres, trafikken omdirigeres mod Farum

Slangerupvej spærres begge retninger Arbejdskørsel tilladt.

Infotavle vedr. omkørsel mod Slangerup