

Varmeanlæg

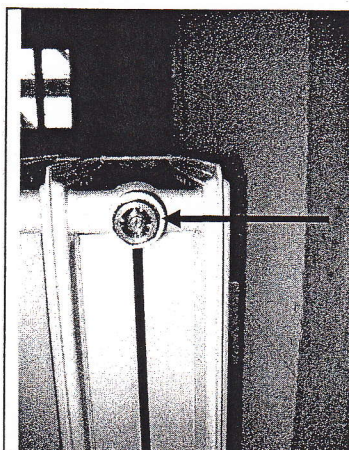
Vær opmærksom på, at på moderne varmeanlæg er radiatorerne lune i toppen og kolde i bunden.

Inden fyringssæsonen er det en god ide at foretage nedenstående gennemgang.

Kan udføres af dem selv.

Radiatoranlæg

- Termostatventiler på radiatorer kontrolleres 1 gang årligt. For at undgå de "gror" fast. Hvis der er mistanke om at ventilen har "sat sig" demonteres følerhovedet hvorefter de trykke lidt på den lille stift som så gerne skulle springe lidt ud ca. "2mm" herefter skulle der gerne komme varme på radiatoren, herefter monteres følerhovedet igen.
- Udluftning af radiatorer, udluftning skal ske med stoppet cirkulationspumpe, for at undgå luft i anlægget.



Vejledning i udluftning af radiator:

Brug den udleverede luftskruenøgle og drej mod uret, hold en klud for holdet således at der ikke kommer sprøjt på væggen, når der ikke kommer mere luft og kun vand spændes skruen med uret.

Skruen skal kun spændes til!